

**株式会社エフエネの新しい電力プラン「エフエネでんき with Smart House」NextDrive のIoE プラットフォームEcogenie+ソリューションを採用して販売開始**

株式会社エフティグループ（東京都中央区日本橋蛸殻町2-13-6／代表取締役：石田 誠／以下「エフティグループ」）並びに連結子会社で小売電力事業を行なう株式会社エフエネ（東京都千代田区神田駿河台2-2／代表取締役：安藤暢彦／以下「エフエネ」）は、エネルギー管理とクラウドサービスの開発・提供に取り組むNextDrive 株式会社（東京都港区西麻布3-19-22／代表取締役：石 聖弘／以下「NextDrive」）は、IoE（Internet of Energy）プラットフォーム製品群「Ecogenie+（エコジーニープラス）」を採用し、日本で初めてのバンドルサービス「エフエネでんき with Smart House」の提供を開始いたします。

**電力サービスに新たな付加価値を**

「エフエネでんき with Smart House」ではHEMS（Home Energy Management System）モバイルアプリケーションに、NextDrive が開発したIoE（Internet of Energy）プラットフォーム製品群「Ecogenie+」を核としたHEMS 機能+IoT機能を提供いたします。

電力プランとして「エフエネでんき with Smart House」を契約するだけで、お客様はHEMS を利用でき、今までの電気プランにはなかった、いろいろな新しい体験ができます。

エフエネは、どなたでも便利に使える安価なHEMS サービス「エフエネでんき with Smart House」を提供することで、サステナブルな選択肢のひとつとして、賢く電力を使用するソリューションの提供を始めます。「新たな電力の形」の拡大とエネルギーの有効活用や安心・安全で快適な暮らしの一助となることを目指します。

## 「エフエネでんき with Smart House」について

「エフエネでんき with Smart House」に加入すると標準でIoE サービス（HEMS機能+IoT機能）が含まれていて「みまもりパック」または「快適パック」が選択できます。

「両方のプランを使いたい」というお客様はオプションとして月額300円（税抜）を支払うことでご利用いただけます。

※料金単価は下記URLよりご確認ください。

[https://www.fene.co.jp/smarthouse\\_lp](https://www.fene.co.jp/smarthouse_lp)

### ◎みまもりパック

モバイルアプリ「エフエネECO ホーム」、IoE ゲートウェイ「Cube」、USB カメラ「Cam」、モーションセンサー「Motion Pixi」をセットにしました。

ご自宅の人の出入り、高齢者やペットの様子をモバイルアプリ上で遠隔にて確認できます。

**Cam**

**Motion Pixi**

広域カメラによるリアルタイムの映像確認ができるので、ペットの様子をいつでも確認できます。

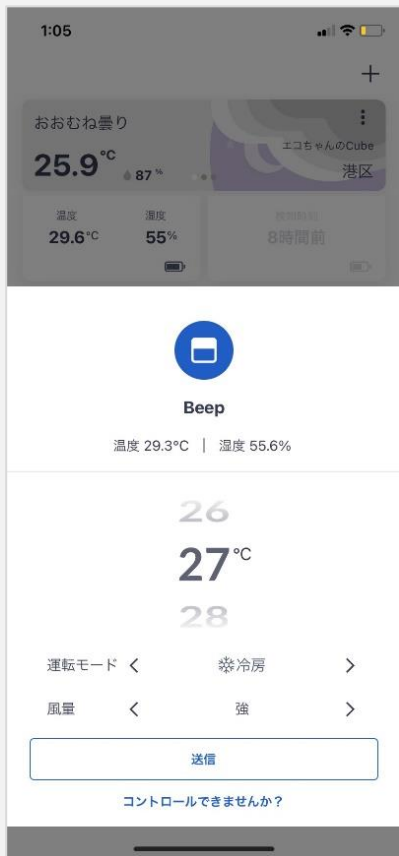
動作検知が可能なMotion Pixiをドアなどに設置することで、ドアの開閉時の様子が録画され、防犯にも活用することができます。

### ◎快適パック

モバイルアプリ「エフエネECO ホーム」、IoE ゲートウェイ「Cube」、温湿度センサー「Thermo Pixi」、エアコンIR コントローラー「Beep」をセットにしました。

遠隔でご自宅のエアコン制御、温度設定が可能になり、帰宅した瞬間から快適なお部屋で過ごすことができます。

また、留守中でもエアコンのコントロールが可能で、高齢者やペットがいらっしゃるご家庭でもご利用いただけます。

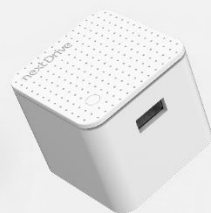


事前にアプリからエアコンをつけることで、暑い日も寒い日も帰宅時の温度を快適にすることができます。

部屋の温湿度がアプリでわかるので、エアコン操作でペットに快適な温度設定がいつでも可能です。

### ◎ HEMS機能（両パック共通）

IoT ゲートウェイ「Cube」をご自宅のスマートメーターと連携させることで電力の見える化が実現し、節電の目安に活用することができます。



スマートメーター

Bルート申請が必要となります。

各地域電力会社へBルートの申請を行っていただくと、ID / パスが開示されます。ID / パスをアプリへ入力、連携いただくことでご利用できます。

## IoEプラットフォームサービス卸について

NextDrive社が開発したIoEプラットフォームの「Ecogenie+」は、すべてが自社開発、ワンストップでソフトウェア、ハードウェア、バックエンドのシステムを提供する、インテリジェントなスマートホーム エネルギー管理ソリューションです。SaaS（Software as a Service）型のサービスで、サブスクリプションモデルを採用しており、導入にあたる開発コストを大きく削減、ビジネスをスタートするまでの期間を大きく短縮することができます。本プラットフォームを弊社ブランド「エフエネECOホーム」もしくは、自社ブランドとして展開することで、エネルギーデータを活用した新たなサービス提供が可能となります。

### ■ NextDrive株式会社 <https://www.nextdrive.io/>

IoE（Internet of Energy：エネルギーとインターネットの融合）、IoT、HEMSを活用したエネルギー管理とクラウドサービスを開発・提供する、エネルギーデータプラットフォーム企業です。IoTとソフトウェア・ハードウェア技術を統合し、電力会社をはじめとするエネルギー関連企業にワンストップでエネルギーデータプラットフォームサービスを提供しています。

会社名	NextDrive株式会社
代表取締役	石 聖弘
所在地	東京都港区西麻布 3-19-22
設立	2017年1月
事業内容	IoE、IoT、HEMSを活用したエネルギーデータプラットフォームの開発・提供

### ■ 株式会社エフエネについて <https://www.fene.co.jp/>

エネルギーの新たな価値創造によって社会に貢献することを目指し、電気という生活・社会と切っても切れないエネルギーを新たな形で供給しております。

会社名	株式会社エフエネ
代表取締役	安藤 暢彦
所在地	東京都千代田区神田駿河台2-2
設立	2012年8月
事業内容	電力売買事業、発電事業 小売電気事業者登録番号：A0349

### ■ 株式会社エフティグループについて <https://www.ftgroup.co.jp/>

小売電力サービス・光回線・節水装置・ネットワークセキュリティ装置・ファイルサーバー・LED照明・空気浄化装置等、中小企業・個人事業主のお客様を中心にインフラ設備と情報通信・環境関連商品を提供しています。

会社名	株式会社エフティグループ
代表取締役	石田 誠
所在地	東京都中央区日本橋蛸殻町2-13-6
設立	1985年8月
事業内容	小売電力サービス・光回線・節水装置・ネットワークセキュリティ装置・ファイルサーバー・LED照明・空気浄化装置等、中小企業・個人事業主のお客様を中心にインフラ設備と情報通信・環境関連商品の提供

#### お問合せ先

株式会社エフエネ 担当：松浦

TEL : 03-6627-3200

URL : [https://www.fene.co.jp/smarthouse\\_lp](https://www.fene.co.jp/smarthouse_lp)

E-mail : [business\\_support@fene.co.jp](mailto:business_support@fene.co.jp)